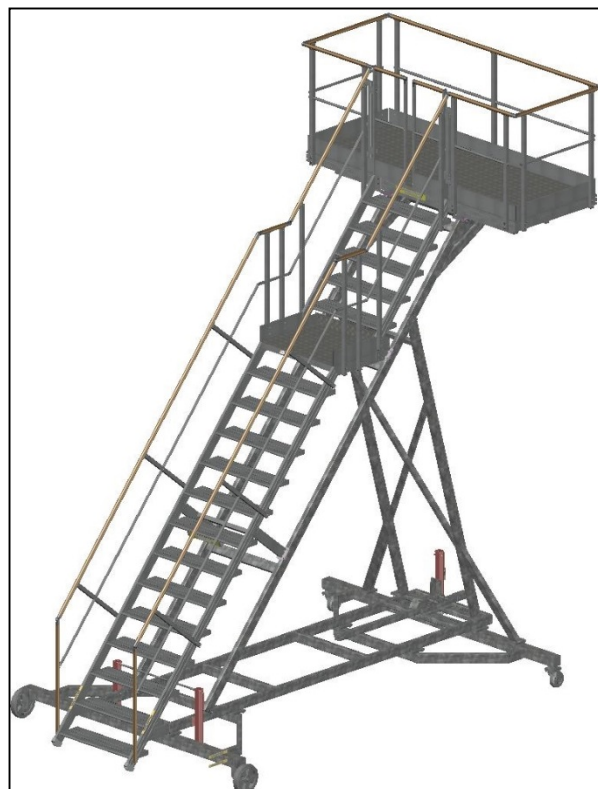


Escabeaux tractables pour station d'essais de verticalisation du lanceur Ariane 6



Fourniture de 2 escabeaux mobiles tractables à hauteur fixe de 4 800 mm avec palier intermédiaire à 3 500 mm - pour les essais sur maquette à taille réelle du lanceur – transfert entre le bâtiment d'assemblage et sa zone de lancement, puis mise à la verticale.

Charge admissible par escabeau : 2 personnes + outillages soit 250 kg maxi

 **FORTAL**[®]
www.fortal.fr
DIVISION AERO | Made in France

Siège Social & Usine : ZI du Muckental – F – 67140 BARR
Tél. +33(0)3 88 58 53 53 – Fax +33(0)3 88 58 53 54
<https://aeronautique.fortal.fr/> – info@ortal.fr

Escabeaux tractables pour station d'essais de verticalisation du lanceur Ariane 6



Maquette lanceur en position verticale



Châssis en acier galvanisé recouvert d'une peinture Epoxy RAL 9010 pour une protection durablement renforcée dans le milieu d'utilisation très humide et salin.

L'escabeau est équipé de :

- 2 roues pivot à frein Ø 200 mm à l'arrière (côté timon) et 2 roues fixes Ø 300 mm à l'avant (côté escalier) à bandage caoutchouc pour usage en extérieur
- 2 béquilles de stabilisation jumelées
- 1 roue jockey côté timon pour faciliter les opérations d'attelage
- 1 timon escamotable avec anneau de levage – vitesse de tractage 5km/h



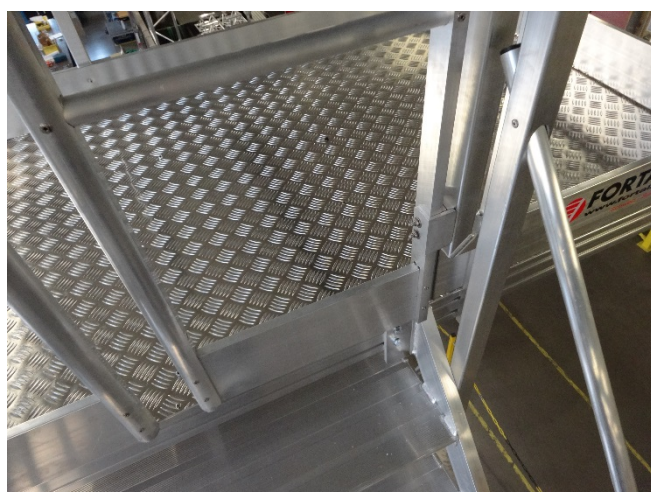
Escabeaux tractables pour station d'essais de verticalisation du lanceur Ariane 6



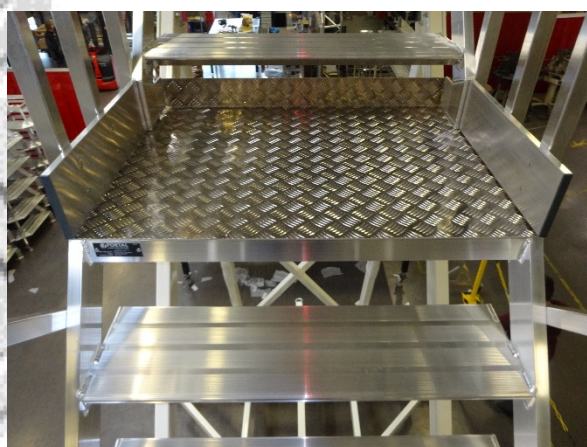
La maquette pendant le roulage vers le bâtiment d'essais



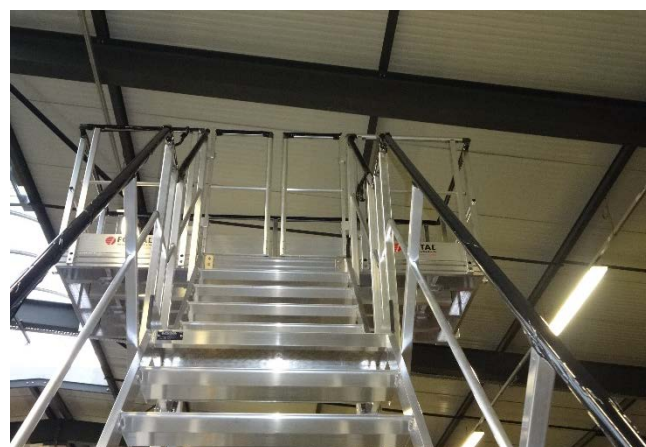
Vue sur paliers principal et intermédiaire



Palier principal 1 100 x 2 800 mm – revêtement en tôle alu larmée ép. 4.4 mm



Vue sur palier intermédiaire 1 000 x 750 mm – revêtement tôle alu larmée ép. 4.4 mm



Marches alu antidérapantes prof. 261 mm – largeur utile : 940 mm

Escabeaux tractables pour station d'essais de verticalisation du lanceur Ariane 6



Vue aérienne du bâtiment d'assemblage



Rampes escalier et paliers composée :

- d'une main courante en alu anodisé
- d'une lisse intermédiaire
- d'une plinthe

Visserie inox

Double portillon en haut de l'escalier

Protection antichocs à l'arrière du palier principal.