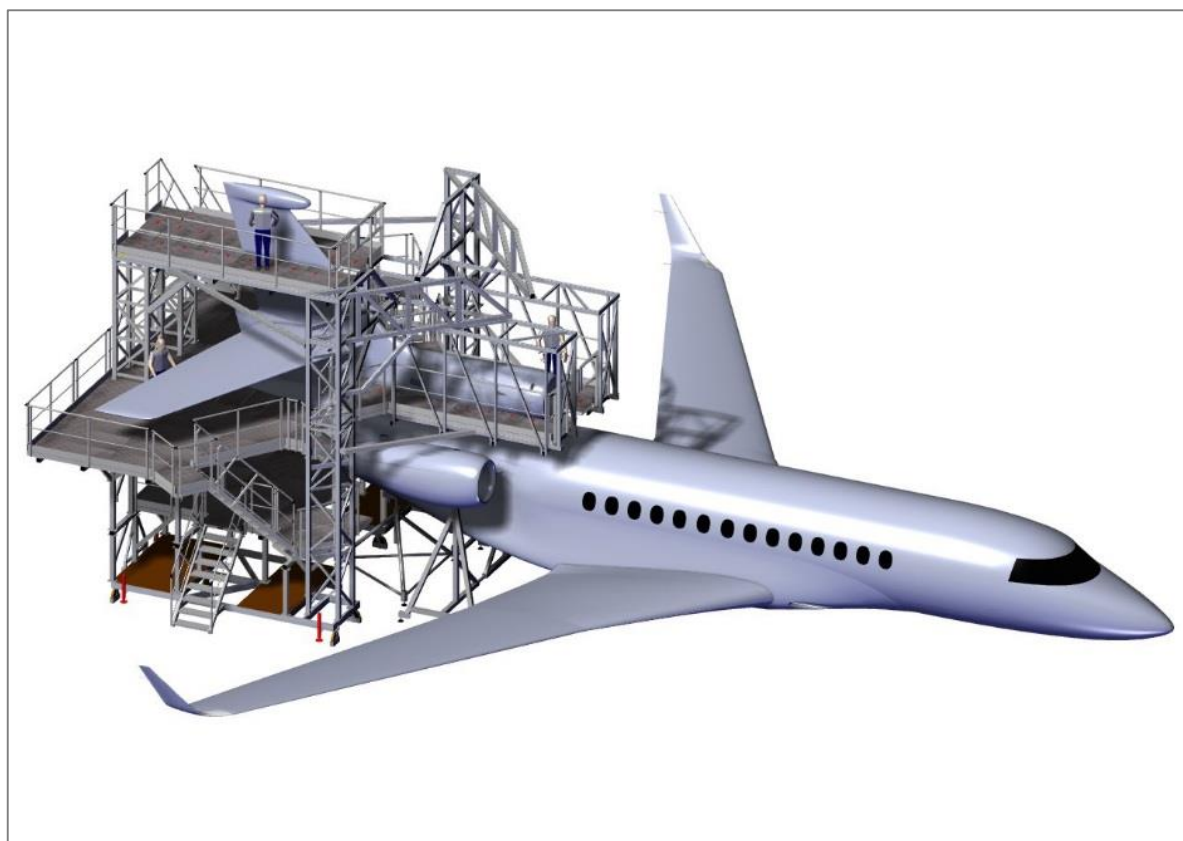
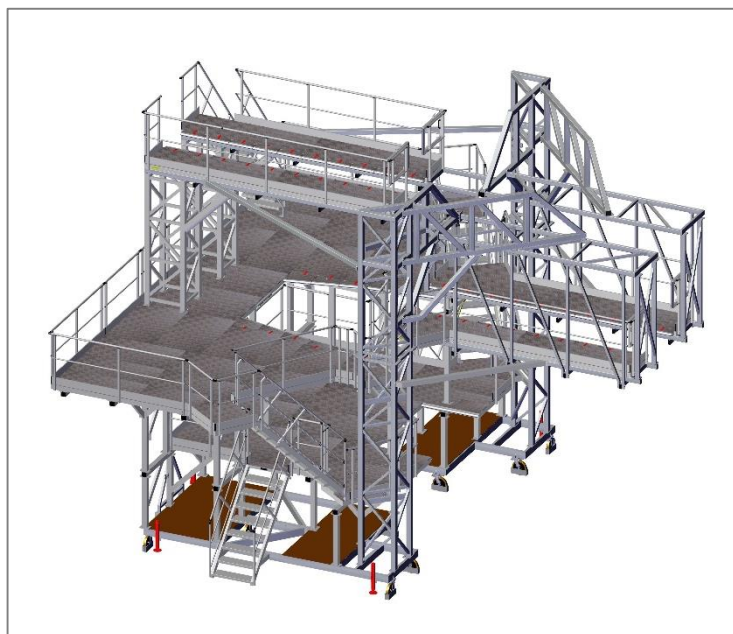


**Cathédrale
en 2 ensembles
gauche/droit
pour accès
dérive
Falcon F7X**



Ensemble composé de 2 accès latéraux à 4 niveaux : 1 616 – 3 890 – 4 416 et 6 840 mm.

- Structure principale mixte aluminium et acier
- Capacité de charge : 4 personnes + outillages niveaux 1 et 2 : 900 kg
- Capacité de charge : 1 personne niveaux 3 et 4 : 150 kg

 **FORTAL**[®]
www.fortal.fr
DIVISION AERO  Made in France

Cathédrale en 2 ensembles gauche/droit pour accès dérive Falcon F7X



Timon de tractage blocable muni d'un support antivibratoire - en position relevée – vitesse maxi de tractage : 5 km/h



Planchers en tôle aluminium antidérapante.

Le 2^e niveau est équipé de tiroirs coulissants réglables tous les 50 mm – blocage en position - pour épouser au mieux la forme de l'avion et de butées antichocs.

Capacité de charge :
1 personne/150 kg par tiroir.



Demi cathédrale :

- garde-corps aluminium hauteur 1 100 m avec lisse – sous lisse et plinthe
- Escalier aluminium avec marches antidérapantes caillebotis prof. 230 mm

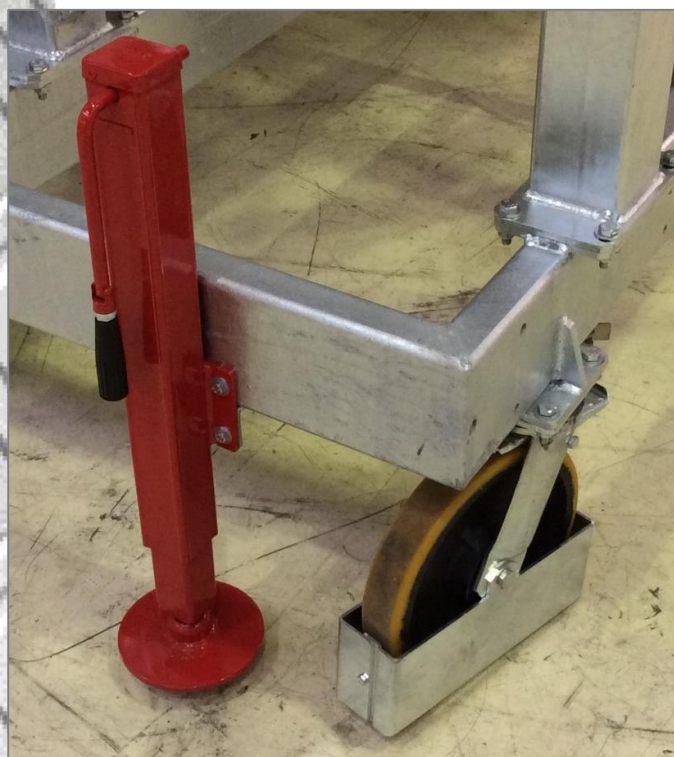
 **FORTAL**[®]
www.fortal.fr
DIVISION AERO  Made in France

Siège Social & Usine : ZI du Muckental – F – 67140 BARR
Tél. +33(0)3 88 58 53 53 – Fax +33(0)3 88 58 53 54
<https://aeronautique.fortal.fr/> – info@ortal.fr

Cathédrale en 2 ensembles gauche/droit pour accès dérive Falcon F7X



Echelle à marches largeur 700 mm
pour accès au 4^e niveau



- Chaque ensemble est équipé de :
- béquilles d'immobilisation avec poignée retombante
 - Roues Ø 300 mm pivotantes à frein – blocage à 4 x 90° - avec pare pieds



- Ensembles livrés clé en main avec :
- éclairage sur les poteaux 1^{er} niveau : luminaires à LED étanches IP 67
 - équipement électrique par coffrets avec 3 prises dont 1 domestique
 - 1 prise de pression pneumatique.

 **FORTAL**[®]
www.fortal.fr
DIVISION AERO  Made in France

Siège Social & Usine : ZI du Muckental – F – 67140 BARR
Tél. +33(0)3 88 58 53 53 – Fax +33(0)3 88 58 53 54
<https://aeronautique.fortal.fr/> – info@ortal.fr

**Cathédrale
en 2 ensembles
gauche/droit
pour accès
dérive
Falcon F7X**



Garde-corps coulissant pour s'approcher au plus près de la voilure



La demi cathédrale est tractée jusqu'au point d'utilisation.